

パーツ部品表

PARTS LIST

G23M/GH23M/J23M

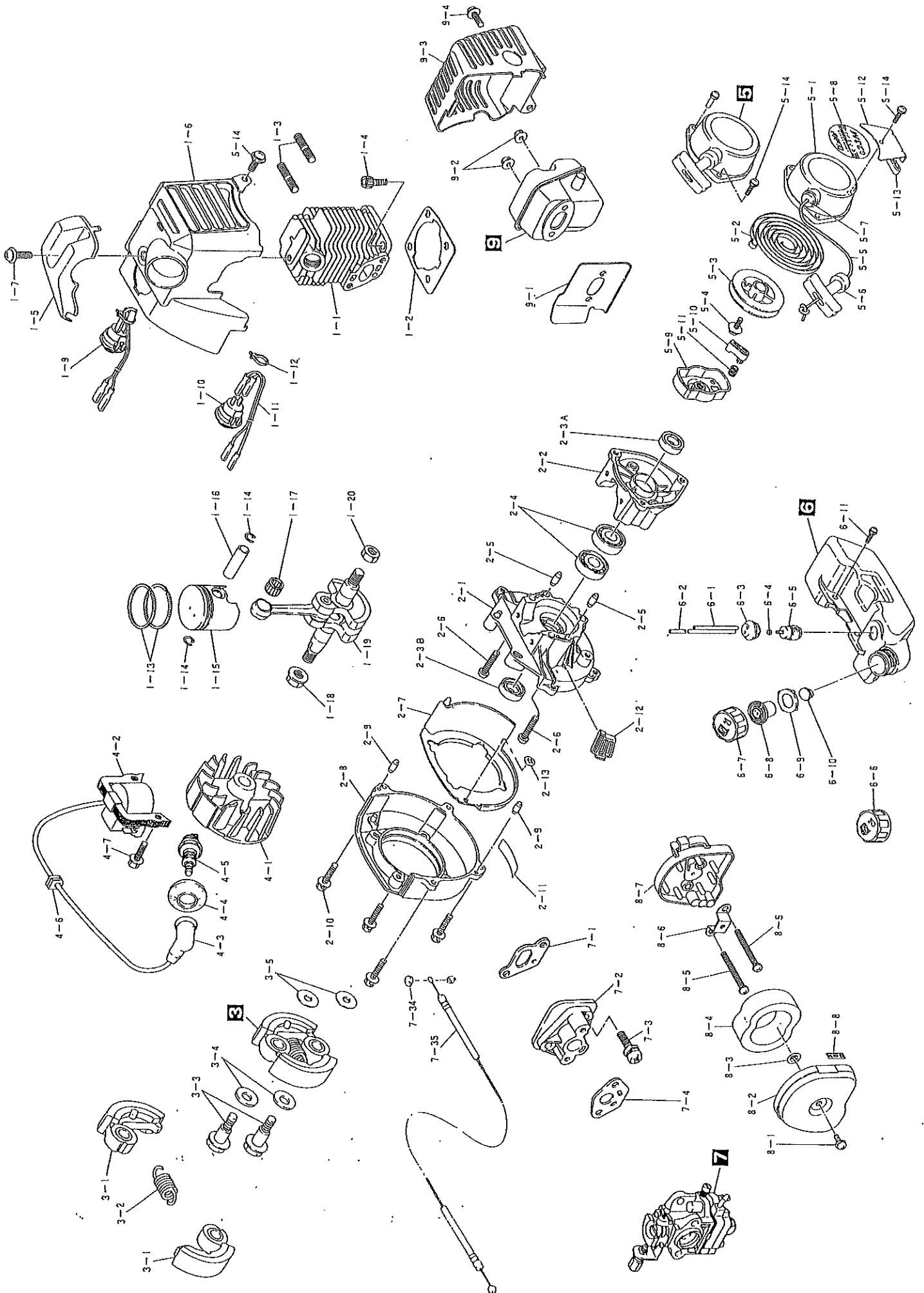
〒651-2404 神戸市西区岩岡町古郷1534
TEL 078 (967) 1481
FAX 078 (967) 3090

1. 本部品表は山田機械工業の純正部品表です。
2. 本部品は 2014 年 10 月 1 日 より適用いたします。（本部品表適用と同時に従来の部品表を廃止します。）
3. 部品注文は届発送をきけるため、本部品表に掲載されている品番及び品名にてご注文下さい。

注 旧製品については旧部品表を参照してください。相し価格についてはお問い合わせください。

本価格表は改良のため予告なく、品名および価格が変わる事があります。

 山田機械工業株式会社

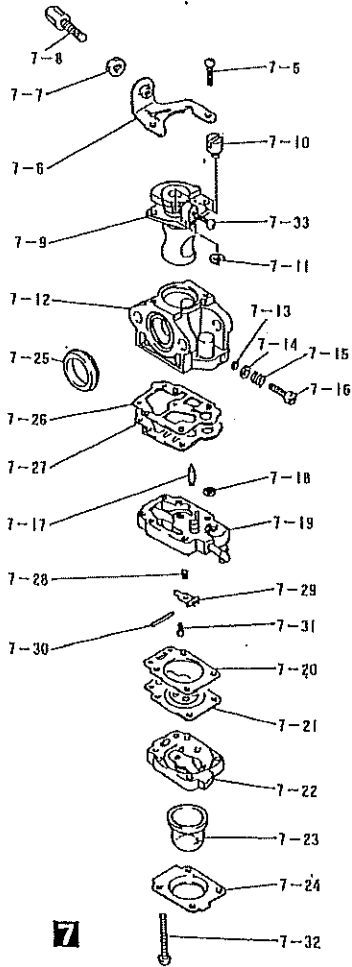


シヨルダー G23M/GH23M/J23M

図番	品番	部品名	個数	価格
1-1	1427-11110	シリンダ (デコンプ付)	1	
1-1	1423-11110	シリンダ	1	
1-2	1423-11120	シリンダガasket	1	
1-3	1423-11180	スタッドボルト(M5X50)	2	
1-4	0126-00516	M5X16 六角穴付ボルト	4	
1-5	1423-13120	プラグガード(供給切れ)	1	
1-6	1423-13111	シリンダカバー	1	
1-7	0111-30520	M5×20 スクリュ SW, W 大	1	
1-9	1423-35100	ストップスイッチアツシ(※付)	1	
1-10	1423-35110	※ ストップスイッチ	1	
1-11	1423-35120	※ リードワイヤ	1	
1-12	1423-35130	※ バンド(スイッチ)	1	
1-13	1423-14110	ピストンリング組	1	
1-14	1321-14150	スナップリングピストンピン	2	
1-15	1423-14130	ピストンセット(○付)	1	
1-16	1321-14140	○ ピストンピン	1	
1-17	1321-14160	ベアリングピストンピン	1	
1-18	1323-32310	M8コニカルSP ナット	1	
1-19	1423-22110	クランクシャフトAssy	1	
1-20	0161-00850	M8 ナット	1	
2-1	1423-21110	クランクケース F	1	
2-2	1423-21120	クランクケース R	1	
2-3A	1333-24170	オイルシール12-22-7	1	
2-3B	1221-24170	オイルシール(12-22-7)	1	
2-4	0311-06001	6001 ベアリング	2	
2-5	1423-21180	ダウエルピン(クランクケース)	2	
2-6	0111-10525	5×25 スクリュ SW	3	
2-7	1423-23151	ノーズ	1	
2-8	1423-23120	ファンケース	1	
2-9	1423-21170	ダウエルピン(ファンケース)	2	
2-10	1425-20516	5×16 ボルトSW,W	4	
2-11	——	ラベル	1	——
2-12	1423-21190	カバー	1	
2-13	1424-23160	ナット(プレスレット)	1	
3	1427-31100	クラッチAssy(※付)	1	
3-1	1427-31110	※ クラッチシュ	2	
3-2	1321-31140	※ クラッチSP	1	
3-3	1427-31130	クラッチボルト	2	
3-4	1427-31150	ワッシャ	2	
3-5	1423-31120	6mm クラッチ W	2	
4-1	1427-32110	ロータ(フライホイール)	1	
4-2	1427-32140	イグニッションコイル	1	
4-3	1331-34120	プラグキャップ SP付	1	
4-4	1423-34120	プラグキャップカバー	1	
4-5	1331-34110	点火プラグ BM6A	1	
4-6	1423-34140	グロメット	1	
4-7	0122-20520	M5X20 ボルト SW, W	2	

図番	品番	部品名	個数	価格
5	1427-41000	リコイルアツシ(※付)	1	
5-1	1427-41110	※ スタータケース	1	
5-2	1311-41120	※ スパイラルSP	1	
5-3	1427-41130	※ リール	1	
5-4	1423-41260	※ 5×12 W タップネジ	1	
5-5	1427-41210	※ スタータローブ	1	
5-6	1427-41220	※ スタータノブ	1	
5-7	1342-41260	※ ロープガイド	1	
5-8	1423-94110	リコイルラベル	1	
5-8	1427-94110	リコイルラベル	1	
5-9	1427-42110	スタータフリー(○付)	1	
5-10	1427-41160	○ ラチェット	1	
5-11	1427-41150	○ リターンSP	1	
5-12	1423-52110	タンクブラケット(口付)	1	
5-13	1423-52120	□ パッド W	1	
5-14	1423-20516	5×16 スクリュ SW W	3	
6	1423-51000	燃料タンクAssy(※付)	1	
6-1	1326-52140	※ フューエルチューブ	1	
6-2	1423-51340	※ 燃料ゴムホース	1	
6-3	1326-51350	※ プラグ(グロメット)	1	
6-4	1326-51440	※ ブッシュ	1	
6-5	1423-51400	※ 燃料フィルタ	1	
6-6	1433-51100	※ タンクキャップアツシ(○付)	1	
6-7	1421-51110	○ タンクキャップ(供給切れ)	1	——
6-8	1326-51150	○ ブリーザバルブ	1	
6-9	1326-51120	○ キャップPK	1	
6-10	1326-51160	○ インナーキャップ	1	
6-11	0111-30516	M5×16 スクリュ SW, W	2	
7-1	1423-11130	インシュレータPK	1	
7-2	1423-11141	インシュレータ	1	
7-3	0111-20520	M5×20 スクリュ SW, W	2	
7-4	1423-11150	キャブレタPK	1	
7	1423-53000	キャブレタ D (※印付)	1	
7-5	1425-00310	※ 3×10スクリュ ブラケット	2	
7-6	1326-53120	※ ブラケット(アイドルAJ)	1	
7-7	1326-53130	※ AJ ナット	1	
7-8	1435-53140	※ アジャストスクリュ	1	
7-9	1423-53210	※ スロットルバルブ	1	
7-10	1326-53190	※ ワイヤホルダ(スイベル)	1	
7-11	1326-53220	※ クリップ	1	
7-12	——	※ キャブレタボディ	1	——
7-13	1421-53490	※ オリング ニードル	1	
7-14	1421-53480	※ ワッシャ ニードル	1	
7-15	1421-53470	※ スプリング ハイスピード	1	
7-16	1421-53460	※ ハイスピードニードル	1	
7-17	1326-53410	※ ニードルバルブ	1	
7-18	1326-53310	※ スクリーンポンプ	1	

ショルダー G23M/GH23M/J23M



図番	品番	部品名	個数	価格
7-19	1423-53320	※ ホンプボディ(○付)	1	
7-20	1326-53331	※ メーンダイヤフラムPK	1	
7-21	1326-53340	※ ダイヤフラムメーン	1	
7-22	1326-53351	※ ダイヤフラムボディ	1	
7-23	1326-53360	※ プライマポンプ	1	
7-24	1326-53371	※ カバープライマポンプ	1	
7-25	1326-53390	※ パッキン(キカキ)	1	
7-26	1326-53260	※ ポンプPK	1	
7-27	1326-53270	※ ポンプダイヤフラム	1	
7-28	1423-53420	※○ ヒンジSP	1	
7-29	1326-53430	※○ レバーヒンジ	1	
7-30	1326-53440	※○ ピン ヒンジ	1	
7-31	1326-53450	※○ スクリュヒンジピン	1	
7-32	1425-00324	※ M3X24 スクリュ	4	
7-33	———	※ AJアイドルスクリュ	1	———
7-34	1333-53180	キャップ (カバー)	1	
8-1	0111-30512	M5×12 スクリュ SW, W	1	
8-2	1423-54110	クリーナカバー	1	
8-3	1326-54160	ナット (特殊)	1	
8-4	1423-54130	クリーナエレメント	1	
8-5	0111-10550	M5X50sw.w(0111-20550)	2	

図番	品番	部品名	個数	価格
8-6	1326-54150	ブラケット	1	
8-7	1423-54140	クリーナケース	1	
8-8	1423-54170	ネームラベル チョーク	1	
9	1427-12110	マフラAssy	1	
9-1	1423-12130	マフラガasket	1	
9-2	1321-12170	M5フランジナット	2	
9-3	1423-12150	マフラカバー	1	
9-4	1423-30515	5×15 SW.W スクリュ	1	
	1322-91300	工具一式(※付)	1	
	1322-91310	※ スクリュドライバー	1	
	1322-91320	※ プラゲレンチ	1	
	1322-91330	※ スパナ 8×10	1	
		旧部品		
1-6	1423-13110	シリンダーカバー(年限切れ)	1	———
2-7	1423-23150	ノーズ	1	
3	1423-31100	クラッチアツ(SP付)(※付)	1	
3-1	1423-31110	※ クラッチシュ	2	
3-3	1423-31130	クラッチボルト	2	
3-4	1423-31150	8mm ウェーブ W	2	
4-1	1423-32110	ロータ	1	
4-2	1427-32140	イグニッションコイル	1	
5	1423-41000	リコイルアツ(※付)	1	
5-1	1423-41110	※ スタータケース	1	
5-3	1311-41130	※ リール	1	
5-5	1443-41210	※ スタータロープ	1	
5-6	1331-41220	※ スタータノブ	1	
5-9	1443-42110	スタータブーリー(○付)	1	
5-10	1423-41160	○ ラチェット	1	
5-11	1423-41150	○ リターンスプリング	1	
7-2	1423-11140	インシュレータ	1	
7-35	1423-55110	スロットルワイヤ 900X70	1	
	1423-12120	マフラ	1	
	1423-12140	テールパイプ	1	
	1423-12170	ガasketパイプ	1	
	1423-12180	M4×6スクリュsw.w	2	